

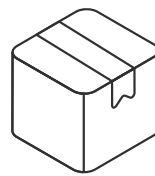
LED 안내 전광판 조달 제품 카탈로그



전 세계 생산, 판매
1위 제조사



모든 AS
직접 진행



풍부한
재고 보유



전문가 설계
시공 지원



LED DISPLAY

아바비전의 21년 역사

주식회사 아바비전은 **스마트 디스플레이 전문 제조 기업**으로 **교육, 공공, 시니어, 광고 시장**에 차별화된 응용 제품들을 개발하고, 유통하며, 새로운 솔루션을 제안하는 **기술혁신형중소기업**입니다.



21년

아바비전 역사



12,774건

구축/납품사례



53건

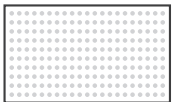
제품 생산



21건

제품 특허

아바비전의 품질 높은
제품들을 만나보세요!



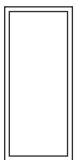
LED디스플레이
LED Display



LCD 멀티월
LCD Multiwall



디지털 사이니지
Digital Signage



LED 키오스크
LED Kiosk



플랫터치 테이블
Flat Touch Table



씹크터치테이블
Thinktouch Table



전 세계 LED 모듈 생산 판매 1위 제품

아바비전은 국제적 공신력을 갖춘 CNAS 인증을 통해
품질과 안정성을 엄격히 검증받은 LED 디스플레이를
공급하여 세계적 수준의 기술 경쟁력과 압도적인
품질을 선보입니다.



시험, 검사 기관 인정

단순한 자체 검사가 아닌 공신력 있는
기관의 통제 하에 LED 제품의 수명, 밝기,
발열, 내구성 등 모든 항목을 까다롭게
검증한 제품입니다.



인증 기관 인정

전 세계적으로 극소수의 기업만이 통과하는
까다로운 심사 절차를 거쳤으며 이는 당사가
제공하는 LED 디스플레이가 흔들림 없는
최상의 안정성을 갖추고 있음을 보증합니다.



국제상호 인정

국제시험기관 인정협력체(ILAC) 및
국제인정기구 포럼(IAF)과 상호 인정 협정이
체결되어 전 세계 시장에서도 최고 수준의
기술력으로 인정 받았습니다.

CNAS 인증을 통과한 제조사 실험실



기계 실험실



안전 실험실



전기 실험실



역학 실험실



화학 실험실



열학 실험실



고장분석 실험실



물리 측량실



기후 환경 실험실



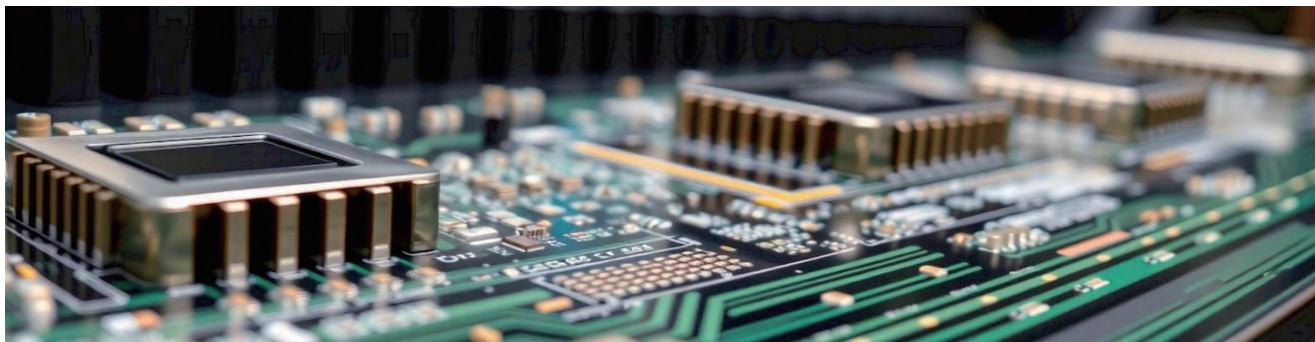
열학 환경 실험실



국제 신뢰성을 갖춘 아바비전 프리미엄 LED

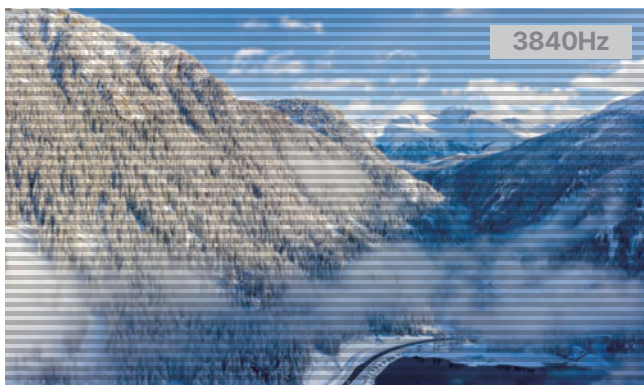
국산 SMPS가 보장하는 높은 안정성

국내공정의 고효율 설계를 통해 에너지 손실을 줄이고 높은 안정성을 보장합니다



6,000Hz의 초고주사율

아바비전 LED 제품은 초고주사율의 6,000Hz로 카메라로 촬영 시에도 모아레 현상 등이 최소화된 제품이라 시청하는 관람객 눈의 피로도를 줄여줍니다.



3840Hz



6000Hz



글로벌 인증으로 증명된 최고 수준의 안정성

듀얼IC칩 탑재를 통한 저전력 고효율의 LED

동적 에너지 절약형 듀얼 PWM-SS IC를 사용해 4.5V 저전압 및 동적 대기화면을 지원하여 LED제품 사용 시 많은 에너지를 절약할 수 있습니다.



PWM-SS 듀얼 IC	VS	일반 구동 IC
불필요한 전력 소모 자동 차단	대기 전력	지속적인 전력 소모
30%이상 전력 절감	에너지 효율	일반 표준 수준
발열량 대폭 감소	발열 제어	장시간 구동 시 표면 온도 상승
유지비 절감 가능	경제성	막대한 전기료 발생

ALED 4:3 SERIES

SMD, GOB MODULE



SMD



GOB

모델명		ALED-GS12	ALED-GS15	ALED-GS18	ALED-GS20	ALED-GS25
식별번호		25652215	25652217	25652218	25652219	25652220
캐비닛 조달가(VAT포함)		2,618,000	1,925,000	1,496,000	1,386,000	1,210,000
픽셀 구성		SMD				
모듈	픽셀피치(mm)	1.25	1.53	1.86	2.0	2.5
	모듈 해상도	256×128	208×104	172×86	160×80	128 × 64
	모듈 사이즈	320×160				
	재생율(Hz)	6,000				
캐비닛	재질	Aluminium, Steel				
	사이즈	640×480				

모델명		ALED-GG12	ALED-GG15	ALED-GG18	ALED-GG20	ALED-GG25
식별번호		25652221	25652223	25652224	25652225	25652226
캐비닛 조달가(VAT포함)		2,750,000	2,046,000	1,815,000	1,562,000	1,485,000
픽셀 구성		GOB				
모듈	픽셀피치(mm)	1.25	1.53	1.86	2.0	2.5
	모듈 해상도	256×128	208×104	172×86	160×80	128 × 64
	모듈 사이즈	320×160				
	재생율(Hz)	6,000				
캐비닛	재질	Aluminium, Steel				
	사이즈	640×480				

* 설치 인건비 및 기타 부대비용은 별도입니다.

4:3 별 화면 구성 (SMD, GOB)

									294"	316"
								263"		
						210"	231"			
					178"	200"				
				147"						
640mm										
480mm										

LED 크기	147인치	178인치	200인치	210인치	231인치	263인치	294인치	316인치	
LED 사이즈	3200×1920	3840×2400	4480×2400	4480×2880	5120×2880	5760×3360	6400×3840	7040×3840	
화면 비율	16:9.6	16:10	16:8.5	16:10	16:9	16:9.3	16:9.6	16:8.7	
해상도	1.25mm	2560×1536	3072×1920	3584×1920	3584×2304	4096×2304	4608×2688	5120×3072	5632×3072
	1.53mm	2080×1248	2496×1560	2912×1560	2912×1872	3328×1872	3744×2184	4160×2496	4576×2496
	1.86mm	1720×1032	2064×1290	2408×1290	2408×1548	2752×1548	3096×1806	3440×2064	3784×2064
	2.0mm	1600×960	1920×1200	2240×1200	2240×1440	2560×1440	2880×1680	3200×1920	3520×1920
	2.5mm	1280×768	1536×960	1792×960	1792×1152	2048×1152	2304×1344	2560×1536	2816×1536
캐비닛 수량	20개	30개	35개	42개	48개	63개	80개	88개	

ALED 16:9 SERIES

SMD, GOB MODULE



SMD



GOB

모델명		ALED-WGS12	ALED-WGS15	ALED-WGS18	ALED-WGS25
식별번호		26093328	26093329	26093330	26104534
캐비닛 조달가(VAT포함)		1,980,000	1,490,000	1,130,000	825,000
픽셀 구성		SMD			
모듈	픽셀피치(mm)	1.25	1.5625	1.875	2.5
	모듈 해상도	480×270	384×216	320×180	240×135
	모듈 사이즈	300×168.75			
	재생율(Hz)	3,840			
캐비닛	재질	Aluminium, Steel			
	사이즈	600×337.5			

모델명		ALED-WGG12	ALED-WGG15	ALED-WGG18
식별번호		26093331	26093332	26093333
캐비닛 조달가(VAT포함)		2,050,000	1,570,000	1,240,000
픽셀 구성		GOB		
모듈	픽셀피치(mm)	1.25	1.5625	1.875
	모듈 해상도	480×270	384×216	320×180
	모듈 사이즈	300×168.75		
	재생율(Hz)	3,840		
캐비닛	재질	Aluminium, Steel		
	사이즈	600×337.5		

* 설치 인건비 및 기타 부대비용은 별도입니다.

ALED 16:9 SERIES

COB MODULE



모델명	ALED-WGC12	ALED-WGC15	ALED-WGC18
식별번호	26093334	26093335	26093336
캐비닛조달가(VAT포함)	2,250,000	1,980,000	1,580,000
비율	16:9		
픽셀 피치(mm)	1.25	1.5625	1.875
픽셀밀도(m ²)	640,000	409,600	284,444
캐비닛 사이즈	600 X 337.5 X 40		
캐비닛 해상도	480 X 270	384 X 216	320 X 180
모듈 사이즈	300 X 168.75		
시야각	170°/170°		
밝기(cd/m ²)	≥600		
명암비	10,000:1		
재생률(Hz)	3840		
최대 소비 전력(W)	≤ 350		
평균 소비 전력(W)	≤ 120		
수명	100,000h		
IP등급	전면 IP40 / 후면 IP20		

* 설치 인건비 및 기타 부대비용은 별도입니다.

LED KIOSK



컴팩트한 접이식 설계

이동식 바퀴로 설치 제약 제로

구매 전환 및 이용률 상승 기대

변함없는 시스템 내구성

USB 타입으로 콘텐츠 즉시 교체 가능

높은 주사율, 명암비

키오스크 사이즈	640X1,920
픽셀구성	GOB
무게	≥35kg
재질	Aluminum
모듈 개수	24Pcs
모듈 사이즈	320X160
설치 방법	이동식
컨트롤러	A35
색상	검정

* 설치 인건비 및 기타 부대비용은 별도입니다.

교육기관



5120X2880 / 1.53



3200X1920 / 1.86



8320X4800 / 2.5



5760X2400 / 1.53



5120X2880 / 1.53



4480X2400 / 1.25



3200X1248 / 1.53



5120X960 / 2.5



4480X1920 / 1.53



3200X1920 / 1.53



3840X1920 / 1.53



5120X160 / 1.86



5760X2400 / 1.53



7680X1920 / 2.0



3840X2400 / 2.0



7680X1920 / 2.0



5760X3360 / 2.5



3840X2400 / 2.0



5760X2880 / 2.5



5120X2880 / 2.0

교육기관



3840X2400 / 2.0



4480X2400 / 1.86



3200X2400 / 1.25



6400X3840 / 2.0



7680X1920 / 2.0



6400X3840 / 2.5



3200X1920 / 2.0



4480X2400 / 2.5



7040X2400 / 2.5



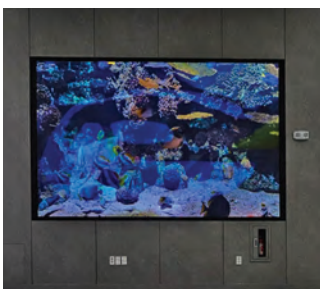
7680X1920 / 1.86



6400X3840 / 3.0



9600X960 / 4.0



3840X2400 / 2.0



5120X2400 / 2.0



4480X2880 / 2.0



6400X3840 / 2.0



12800X640 / 2.5



3840X2400 / 2.0



4480X1600 / 1.86



2560X1440 / 1.53

공공기관



7680X4320 / 2.0



4800X2880 / 2.5



5760X3360 / 1.86



5760X2400 / 1.53



4480X2400 / 1.86



3840X2240 / 1.8



3840X1440 / 1.53



6080X1920 / 2.5



9920X1440 / 1.86



4480X2400 / 1.5



3200X1440 / 2.0



5760X2880 / 1.86



1880X1600 / 1.86



6400X3360 / 2.0



5120X1920 / 2.0



5120X2400 / 2.0



3200X1920 / 1.86



3200X1920 / 1.5



2240X1760 / 2.0



3840X2400 / 2.0

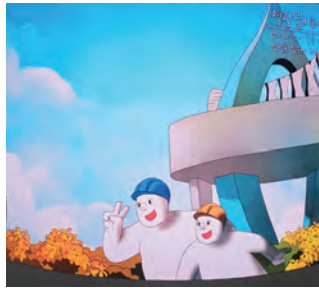
공공기관



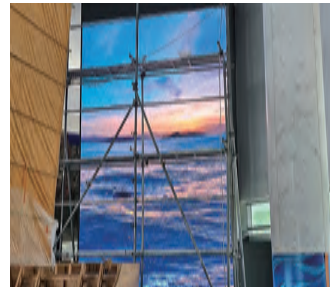
5120X2400 / 2.5



5120X2080 / 1.86



9600X4640 / 2.0



3520X6880 / 2.5



7680X960 / 2.5



2880X1600 / 1.66



6400X2400 / 1.86



6080X1920 / 2.5



5120X2880 / 2.5



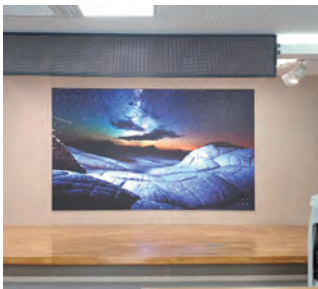
3840X1920 / 1.86



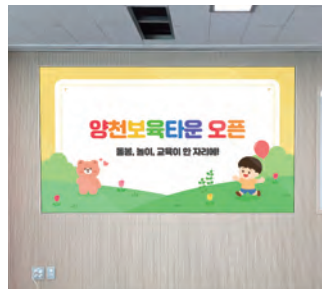
4480X1920 / 1.25



5760X1920 / 1.86



3200X1920 / 1.86



2560X1440 / 1.25



5120X2880 / 2.5



9920X1920 / 1.86



3840X2400 / 1.86



16000X2560 / 1.86



5760X2400 / 2.5



6720X3840 / 2.5

대리점 및 협력업체

본사 1 공장: 경기도 안양시 만안구 안양천서로 69 3층

TEL. 031-443-3311 **Fax.** 031-443-2211

충남 2 공장: 충청남도 홍성군 홍북읍 첨단산단4길 71

TEL. 041-406-7050 **Fax.** 070-4833-0140

부산 지사: 부산광역시 금정구 공단로8번길 10 **E-mail.** sales@avavision.co.kr



[주] 아바비전